



**諏訪ロータリークラブ
職場訪問例会**

中部電力の現状と今後の動き

**2016年1月
中部電力株式会社**

本日の内容



1. 諏訪営業所の概要

2. 電力システム改革について

3. 電力小売全面自由化について

4. 電力ネットワーク(配電)について
スマートメーター
配電線自動化システム

1. 諏訪営業所の概要

2. 電力システム改革について

3. 電力小売全面自由化について

4. 電力ネットワーク(配電)について スマートメーター 配電線自動化システム

(1) 長野支店管轄区域図

平成27年3月31日現在



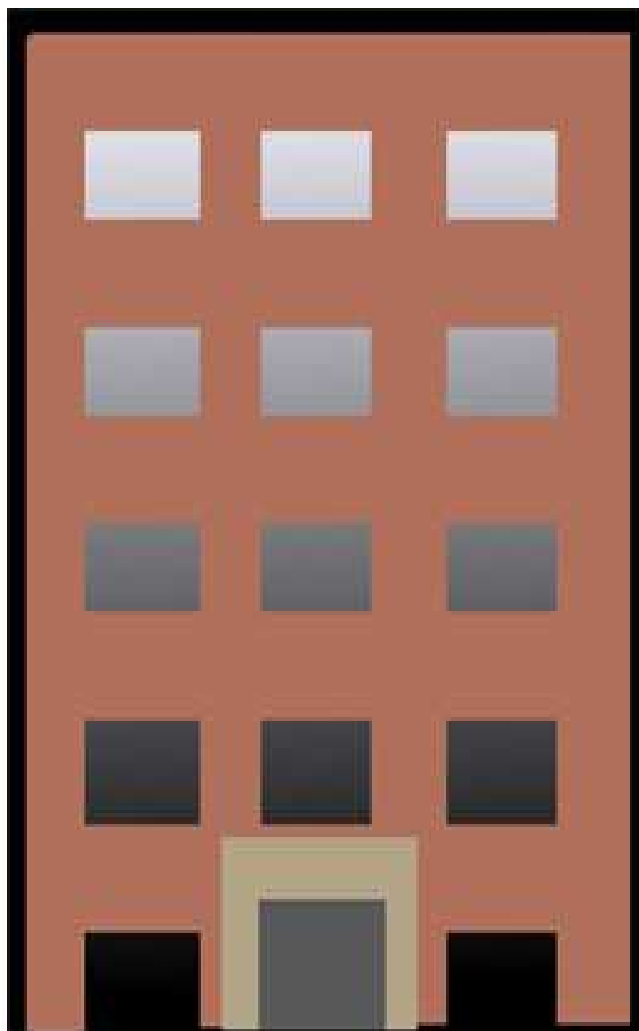
凡 例	
□	支 店・・・・・・・・・・ 1
●	I 型 営 業 所・・・・ 5
⊙	II 型 営 業 所・・・・ 5
◎	I型サービスステーション・・・・ 3
○	II型サービスステーション・・・・ 4
▲	電 力 セ ン タ ー・・・・ 3
△	電 力 所・・・・・・・・ 3
—	営業所境界

供給区域

諏訪市、岡谷市、茅野市、塩尻市(北小野)
 諏訪郡下諏訪町・富士見町・原村
 上伊那郡辰野町
 北佐久郡立科町(芦田八ヶ野)

(2) 組織

平成27年12月31日現在



7階 食堂

6階 会議室

5階 発電課(22名)

4階 所付(3名)送電課(16名) 電力所(41名)

3階 所付(1名)総務G(5名)お客さま課(26名)

2階 配電建設課(22名)配電運営課(32名)

1階 営業課(15名)

営業所(101名)

(3) 営業所規模

平成27年3月31日現在



		単位	諏訪営業所	対支店比率 (%)	
供給面積		km ²	884	6.5	
人口		千人	218	10.4	
需要 関係	お客さま口数	電灯	千口	162	11.3
		電力	千口	15	10.6
		計	千口	178	11.3
	契約電力	電灯	千kW	580	11.7
		電力	千kW	104	10.6
		計	千kW	685	11.5
配電線数		回線	134	10.7	

1. 諏訪営業所の概要

2. 電力システム改革について

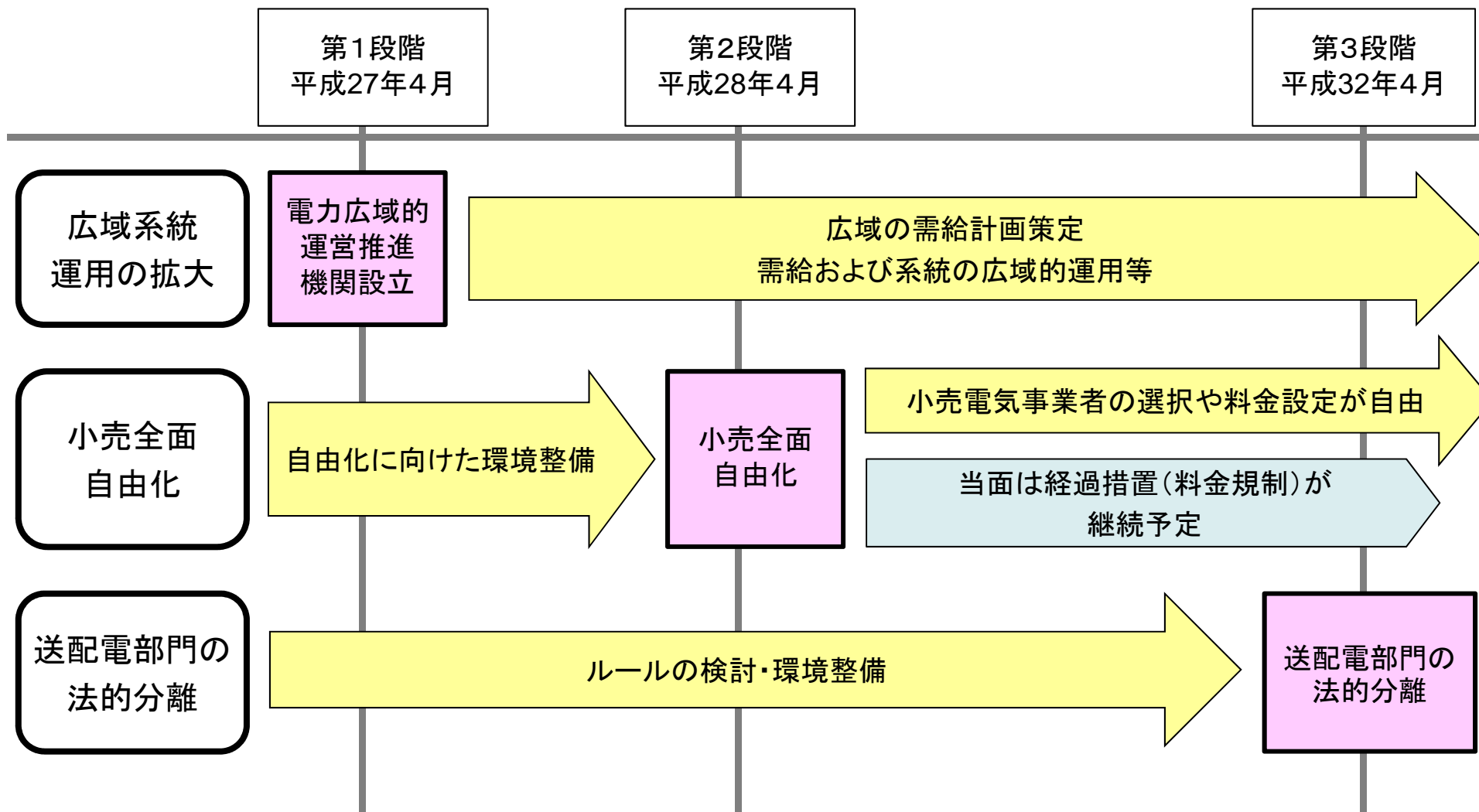
3. 電力小売全面自由化について

4. 電力ネットワーク(配電)について
スマートメーター
配電線自動化システム

(1) 電力システム改革の概要(全体のスケジュール)

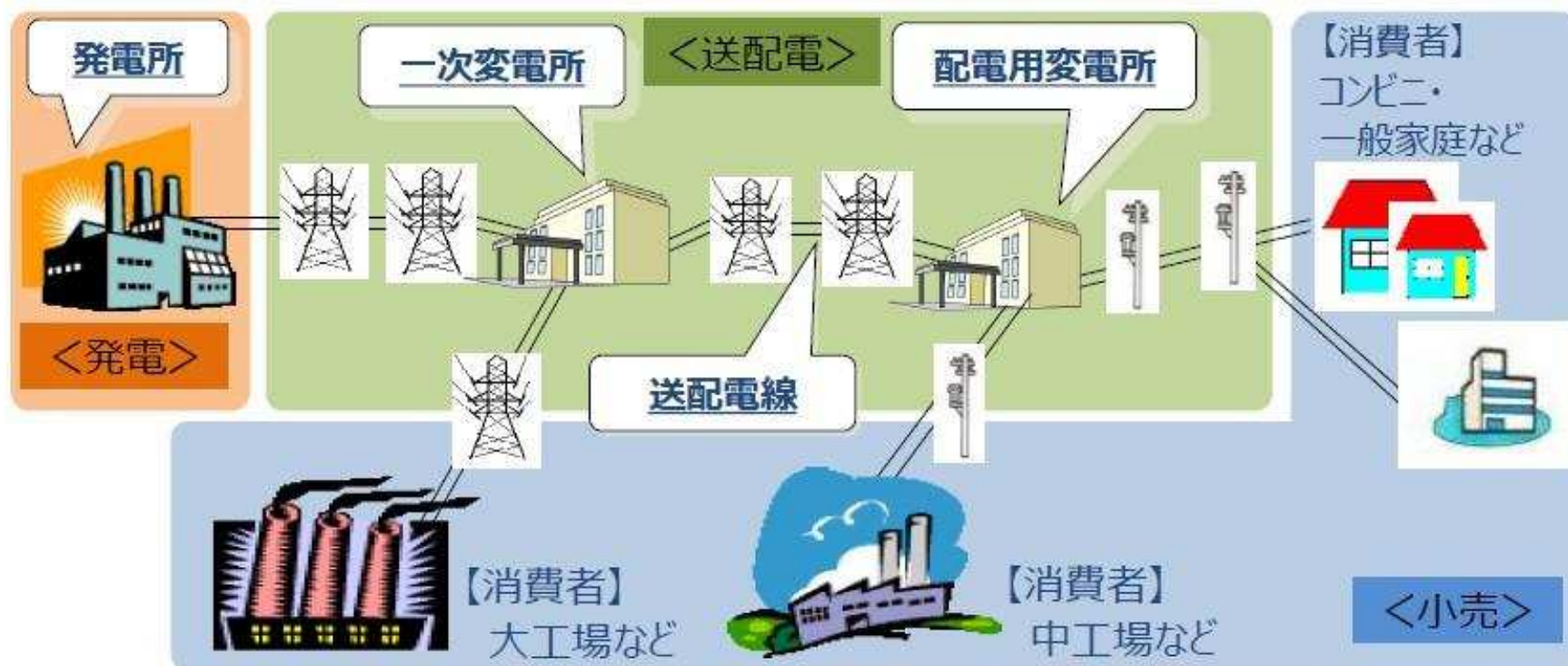


○電力システム改革に関するスケジュールは以下のように整理されています。



(2) 日本の電力供給の仕組み

- 電力は、発電所 → 送電線 → 変電所 → 配電線 の経路をたどり、各消費者まで供給されます。
- 電力供給システムは、発電部門（発電所）、送配電部門（発電所から消費者まで）、小売部門（消費者とのやりとり）の大きめに3つの部門に分類されます。
- 電力の小売全面自由化により、この小売部門に企業が自由に新規参入できるようになります。
※発電部門はすでに原則参入自由、安定供給を担う送配電部門は政府が特別に許可した企業以外は参入不可です。



出展: 資源エネルギー庁 HP

1. 諏訪営業所の概要

2. 電力システム改革について

3. 電力小売全面自由化について

4. 電力ネットワーク(配電)について
スマートメーター
配電線自動化システム

(1) 中部電力の新たな電気料金メニュー

○今回、当社の電気をお使いいただいているお客さまに、よりご満足いただけるよう、新たに8種類の料金メニューをご用意いたしました。

○新料金メニューのポイントは、以下の3点です。

2年間ご契約いただくことでおトクになる料金メニュー

■比較的電気のご使用量が少ないお客さま向け
(従量電灯の契約電流10A、15A、20A、30A)

「ポイントプラン」

■ご家庭やビジネスのお客さま向け
(従量電灯の契約電流40A、50A、60A、契約容量6kVA)

「おとくプラン」

■ご契約の大きなご家庭やビジネスのお客さま向け
(従量電灯の契約容量7kVA以上)

「とくとくプラン」★

■動力を利用されるビジネスのお客さま向け

「ビジとくプラン」★

暮らしやビジネスに役立つサービスと電気料金がセットになったおトクな料金メニュー

■キッチンの水漏れ等、ご家庭のお困りごとをサポートするサービスがセットになった

「暮らしサポートセット」★

■お気軽・お値打ちに広告が配信できるサービスがセットになった

「集客お手伝いセット」★

■会計業務の効率化を実現するクラウド型会計ソフトがセットになった

「会計お手伝いセット」★

お客さまのライフスタイルに合わせておトクな時間帯を選択できる料金メニュー

「スマートライフプラン」★

(2) Club KatEne (カテエネ)



カテエネ

電気を上手に使って、
お得に省エネできるウェブサイト!



電気の上手な使い方がわかる!

過去2年分の電気ご使用実績が確認できる。
ご使用状況にあわせた省エネアドバイスも!



暮らしに役立つ楽しい情報がわかる!

最新家電情報や、中部エリア各地の特産物・お料理レシピ、
プロが教えるお掃除術などのお得な情報が満載!



引っ越しなどのお手続きが簡単!

引っ越しなどに伴うお手続きが簡単です!



カテエネポイントがたまる!

カテエネの楽しいコラムなどを読むだけで毎月ポイントがたまる!
ためたポイントは、ポイント数に応じて素敵な商品に交換ができます。

※ポイント会員は下記料金メニューをご契約いただいているお客さまを対象とさせていただきます。
従量電灯A・B・C、時間別電灯、3時間別電灯、ピークシフト電灯、従量高利用契約
※ポイント会員は電気のご契約ごとに1会員さままでとさせていただきます。

[交換商品例]



便利グッズ



ギフトカード



提携先ポイント

200P
プレゼント

エコでお得な「WEBご利用明細」

カテエネにご登録いただくと、WEBで電気料金や使用量がいつでも簡単に確認できます。紙の「電気ご使用量のお知らせ(検針票)」について、「受け取らない」を選択していただくと、もれなくカテエネポイント200Pプレゼント! エコでお得な「WEBご利用明細」で、ペーパーレス化にご協力ください。

© 2014 Chubu Electric Power Co., Inc. All rights reserved. 13

(3) 新料金メニューに関するお申込み・お問い合わせ



お電話からお申込み・
お問い合わせ

新料金メニューお問い合わせ専用ダイヤル

TEL 0120-922-187 (受付時間 9:00-17:00)

※土曜・日曜・祝日についても上記のお時間で受付をさせていただきます。
※サービスと電気料金がセットになった新料金メニューはWEBからのお申込みとなります。

WEBからお申込み

家庭向けWEB会員サービス

カテエネ



<https://katene.chuden.jp>

カテエネ

検索

法人向けWEB会員サービス

ビジエネ



<https://bizene.chuden.jp>

ビジエネ

検索

< 新料金メニューのご案内 >

中部電力ホームページ

<http://www.chuden.co.jp>

中部電力

検索



1. 諏訪営業所の概要

2. 電力システム改革について

3. 電力小売全面自由化について

4. 電力ネットワーク(配電)について
スマートメーター
配電線自動化システム