

太陽工業のご紹介と タイへの工場進出



会社概要

- 創業 : 1959年 3月
- 資本金 : 4億9,000万円
- 従業員 : 210名 (国内グループ全体310名)
- 本社工場 : 長野県諏訪市四賀107
- 中洲工場 : 長野県諏訪市中洲4775
- 諏訪南工場 : 長野県茅野市金沢南大久保3410-10
- テクノロジー
センター輝 : 長野県茅野市金沢南大久保3410-5
- 関連会社 : (株)ハイライト
太陽メトロニクス(株)



TAIYO MANUFACTURING
(THAILAND)CO.,LTD

 太陽工業株式会社

テクノロジーセンター輝[teru]

- **T**echnology
⇒テクノロジー・科学技術
- **E**ngineering
⇒工学技術
- **R**evolutionary
⇒革新的な・画期的な
- **U**niqueness
⇒類のない・独特の



土地面積 **38,517m²(11,651坪)**

建物面積 **8,476m²(2,564坪)**

(地上3階 地下1階)

1F工場:2,128m²(645坪)

B1工場:2,268m²(687坪)

2012年8月より

独自技術紹介

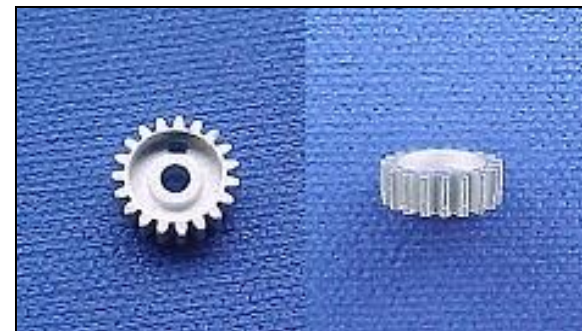
ピン出し加工



絞り加工



精密冷間鍛造



ターゲット部品



自動車



医療機器

カメラモジュール



SSD

プリウスでの当社供給部品



バッテリー部品

1台 58個使用

インバータ及び電装部品

供給部品 10点

廃熱回収システム

供給部品 7点

(2010.10資料)

タイへの進出



タイ王国 アユタヤ県
(バンコクの北約70km
約1時間)

稼働予定
2011年8月 操業開始

2013年度
売上目標 億円
利益目標 億円
予定人員 30名
(日本人 2名)

(2010.10資料)

タイ進出スケジュール

- ・2010年10月～11月 市場調査、顧客訪問
採算性評価 進出工業団地調査
- ・2010年11月 進出事業決定
- ・2010年12月 コンサルタント選定
工場手配(賃貸工場)
会社設立登記、関連手続き
BOI申請 認可まで 5～6ヵ月
- ・2011年1月 工場設立事務所開設
現地スタッフ採用～教育
工場の内装工事など
- ・2011年6月 BOI認可 機械原材料輸入申請
作業員採用
- ・2011年7月 通関搬入 試運転
- ・2011年8月 操業開始



2011年5月下旬から
機械設備の輸送開始



2011年

6月～機械搬入・セッティング

8月 追加工事・機械設備の
設置完了。

9月 試運転。



2011.10.10
アユタヤ市内

TMT 入り口



約1mの土嚢を
積んだ



2011.10.18

ロジヤナ工業団地内

TMTの被災の状況

(2011.11資料)



今般のタイの大洪水により、
ロジャナ工業団地にあるTMTは、
10月10日すぎから浸水した。



10月27日の写真
工場周辺の道路で2メートル以上の水深、
工場内で1.7メートル前後の水深まで
浸水した。



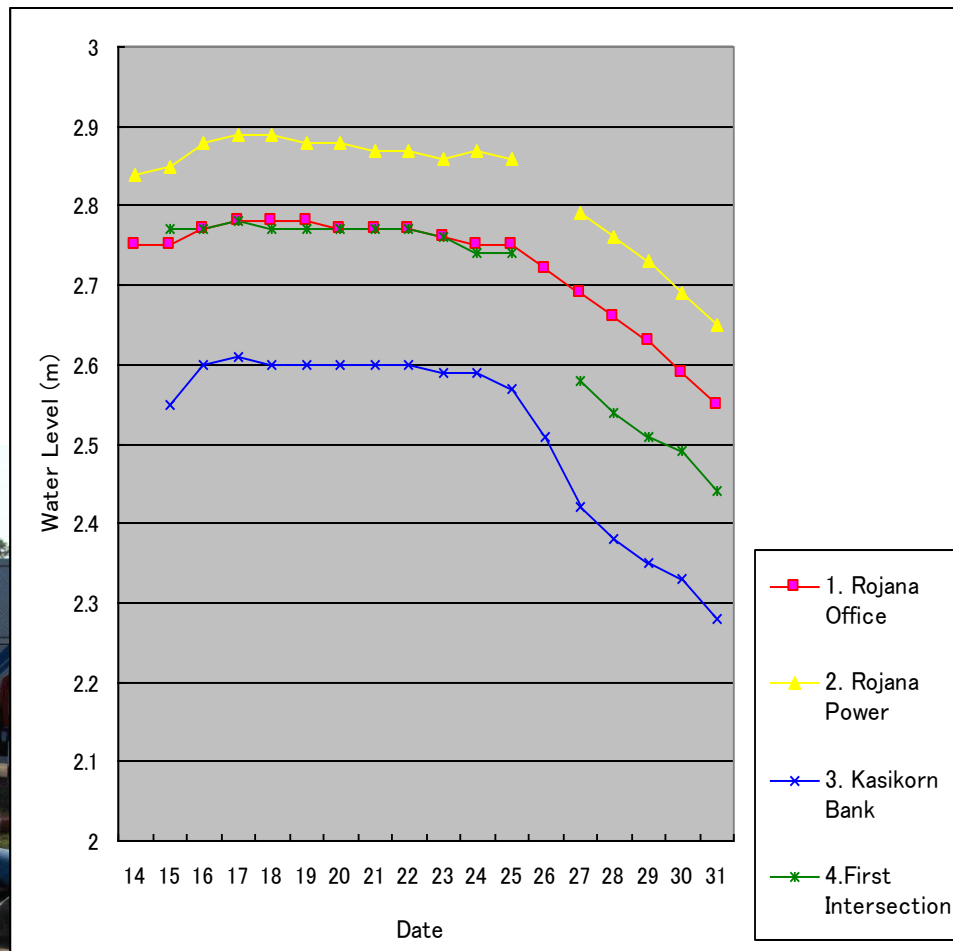
2011.10.27 TMT

Daily Report of Water Level

Date	Rojana1		Rojana 2	Rojana 3
	1. Rojana Office	2. Rojana Power	3. Kasikorn Bank	4. First Intersection
Oct, 2011				(m)
14	2.75	2.84		
15	2.75	2.85	2.55	2.77
16	2.77	2.88	2.60	2.77
17	2.78	2.89	2.61	2.78
18	2.78	2.89	2.60	2.77
19	2.78	2.88	2.60	2.77
20	2.77	2.88	2.60	2.77
21	2.77	2.87	2.60	2.77
22	2.77	2.87	2.60	2.77
23	2.76	2.86	2.59	2.76
24	2.75	2.87	2.59	2.74
25	2.75	2.86	2.57	2.74
26	2.72		2.51	
27	2.69	2.79	2.42	2.58
28	2.66	2.76	2.38	2.54
29	2.63	2.73	2.35	2.51
30	2.59	2.69	2.33	2.49
31	2.55	2.65	2.28	2.44

注) 上記は、団地内の道路からの水位を測定しています。

ロジャナ工業団地内の 水深の変化(10月)



復旧計画

			NOV	DEC	JAN	FEB	MAR	APR	
1	ROJANA IND PARK	DEWATERING 排水	7-NOV						
		WATER 8,000m3/Day		2Ws					
		WATER 30Km3/Day		1Month					
		WATER 40Km3/Day		3Months					
		WASTE WATER TREATMENT 排水処理 12Km3/Day		3Ws					
		WASTE WATER TREATMENT 排水処理 44Km3/Day		3Months					
		Electricity		3Ws		1Month		1.5Month	
				10MW	50MW		300MW (Full demand)		
		ENTER TO ROJANA	Smaller than 1 ton pick up trucs						
				Big trucks					
2	FACTORY	TMT	WASHING CLEANING						
3	Electrical System	OY CORPORATION							
4	Mechanical System	aircompresser airconditioner	OY CORPORATION						
5	Equipment		WASHING CLEANING						
6	perss	TMT Maker etc.	RESTORATION 復旧						
7	tapping center box changer	TMT TAIYO	RESTORATION 復旧						
8	WC 細穴放電	TAIYO Maker							
9	CTG	Maker							
10	surface grinder etc.	Maker etc.							
11	washing machine	Maker							
12	measurment QV	Maker							
13	measurment 工具顕微鏡	Maker							
14	measurment その他								

電気・水道等のインフラの完全復旧が
2012年2月～3月の見込み



復旧へ

2011.11.28



プレストレストコンクリート矢板

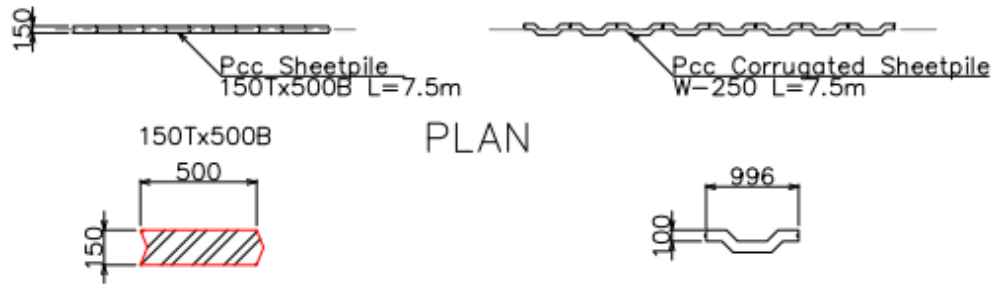
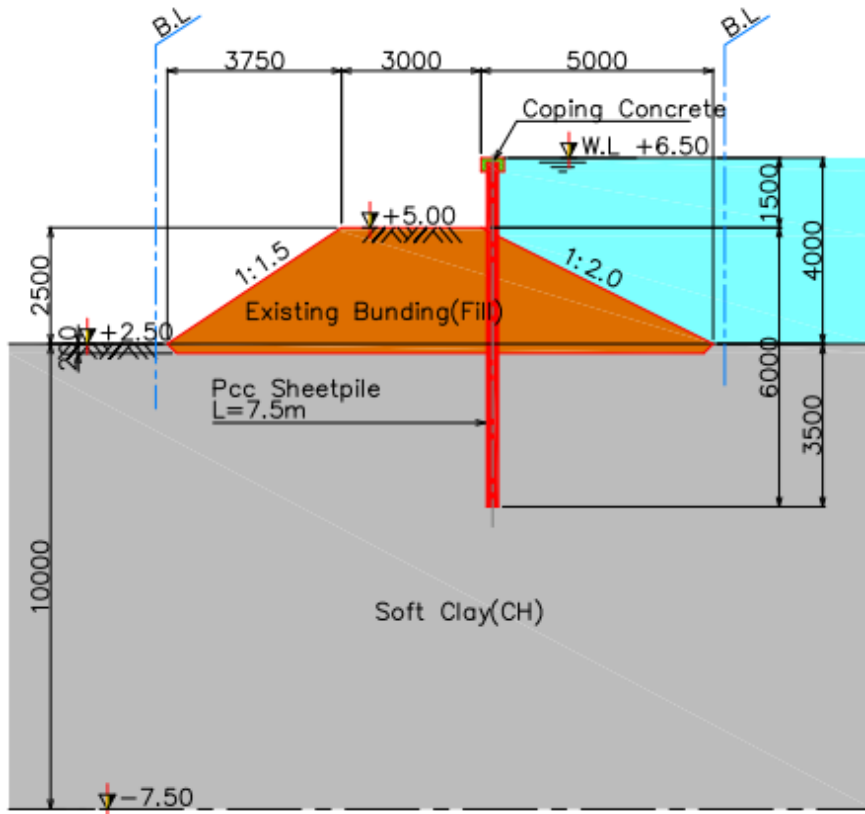
【ロジャナ工業団地の対策】

・2012年2月初頭より建設を着工し、
2012年9月末の終了を目指す。

(8ヶ月=240日)

・堤防の総延長は約80km。

330m/日x240日



現在のTMT(タイ工場)

