

諏訪ロータリークラブ クラブ協議会 (出席委員会)

第2694例会
2012年8月3日

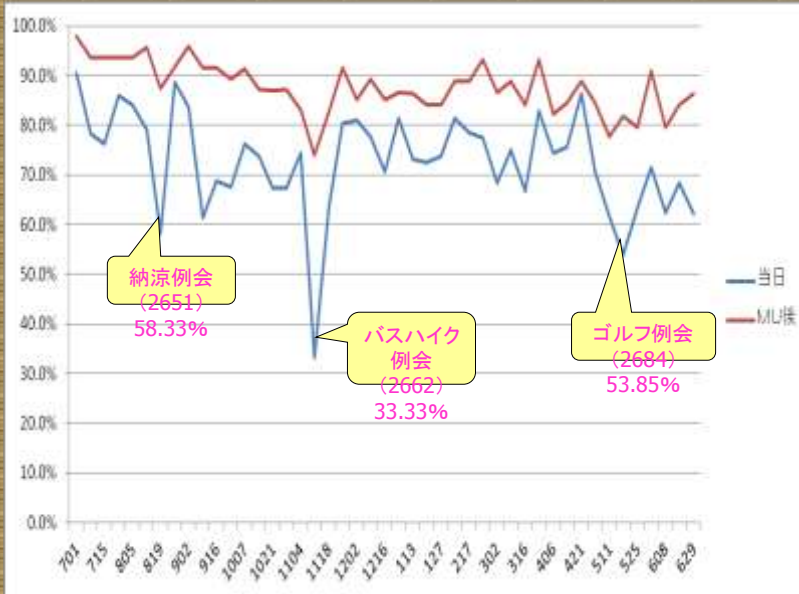


2011-2012出席状況

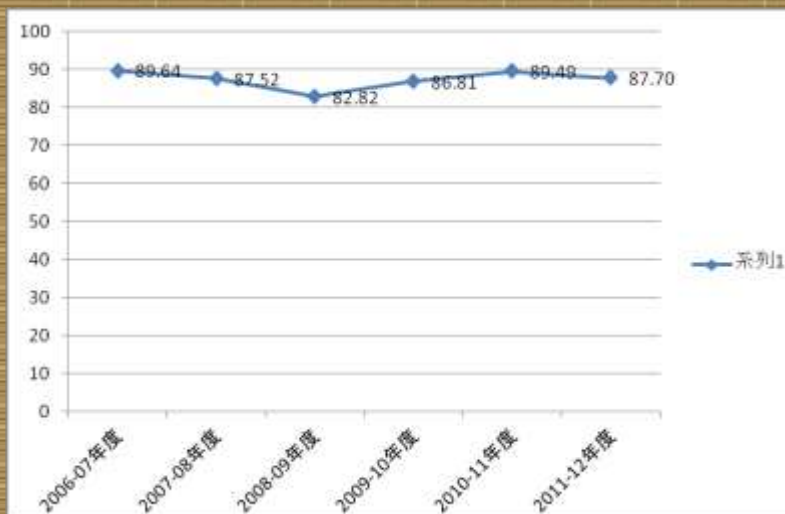
- ◆ 例会 2645~2689 全45例会開催
- ◆ 年間出席率 87.70%
 - (メイクアップ前 72.90%)
- ◆ ベスト&ワースト出席率
 - 最高 97.87% (7月1日(金))
 - 最低 73.91% (11月13日(日))



2011-12年度月別出席率動態



過去平均出席率



◆ 皆勤出席者 (MU含む)

27名

お疲れさま！

おめでとうございます！



表彰

皆勤 2 回目

伊藤武利 様

岩波寿亮 様

皆勤 3 回目

古屋 了 様

笠原宏文 様



表彰

皆勤 7 回目

小口武男 様
関口良一 様
玉本広人 様
長田 司 様
八幡一成 様



表彰

皆勤 10 回目

平林 明 様



表彰**皆勤 14 回目****安川英昭 様****皆勤 16 回目****朝倉英仁 様****河西正一 様****皆勤 17 回目****折井俊美 様****表彰****皆勤 21 回目****藤森和敏 様****山崎晃 様****皆勤 22 回目****藤森省作 様****皆勤 26 回目****藤森貞雄 様****増澤洋太郎 様**

表彰

皆勤 27 回目

森幸俊 様

皆勤 29 回目

小林恭一 様

皆勤 31 回目

有賀昭彦 様



表彰

皆勤 33 回目

中島伸一 様

皆勤 38 回目

藤森吉三 様

皆勤 39 回目

山崎壯一 様



表彰

皆勤 44 回目

太田信男 様

三井章義 様

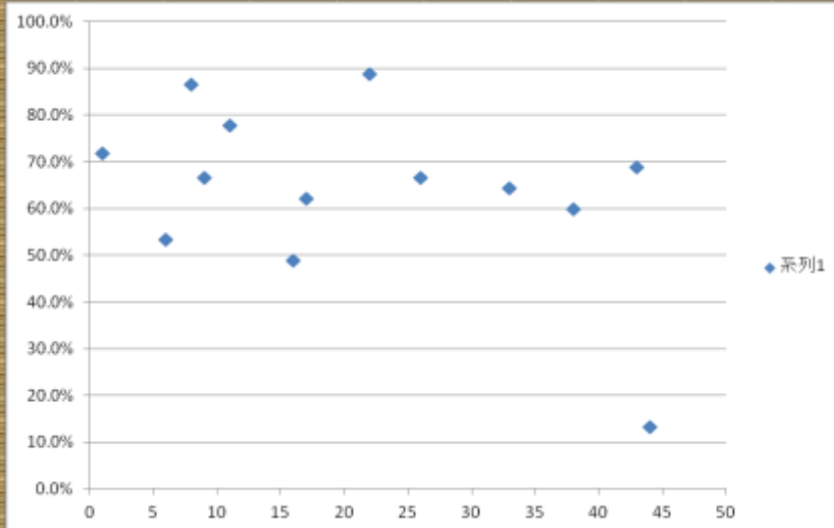


2011~12 例会当日出席率上位

- ◆ 第1位 河西正一様 97.78%
- ◆ 第2位 玉本広人様 95.56%
- ◆ 第3位 伊藤武利様 93.33%
- ◆ 第4位 安川英昭様 91.11%
- ◆ 第5位 八幡一成様 86.67%



皆勤未達会員出席率分布



◆今年も引き続き皆勤お願い致します。


出席率向上施策

◆ **出席率 = (会員数 - 欠席数) ÷ (会員数 - 出席免除会員数 + 出席免除会員の出席数)**


数式的には……

- ① 欠席数の減
(特に非免除会員が欠席しないこと)
- ② 出席免除会員の増加
- ③ 会員数の増加(出席可能性の高い人)

会員数	45										
免除出席者	10	9	8	7	6	5	4	3	2	1	0
欠席数											
0	100.00%										
1	97.78%	100.00%									
2	95.56%	97.73%	100.00%								
3	93.33%	95.45%	97.67%	100.00%							
4	91.11%	93.18%	95.35%	97.62%	100.00%						
5	88.89%	90.91%	93.02%	95.24%	97.56%	100.00%					
6	86.67%	88.64%	90.70%	92.86%	95.12%	97.50%	100.00%				
7	84.44%	86.36%	88.37%	90.48%	92.68%	95.00%	97.44%	100.00%			
8	82.22%	84.09%	86.05%	88.10%	90.24%	92.50%	94.87%	97.37%	100.00%		
9	80.00%	81.82%	83.72%	85.71%	87.80%	90.00%	92.31%	94.74%	97.30%	100.00%	
10	77.78%	79.55%	81.40%	83.33%	85.37%	87.50%	89.74%	92.11%	94.59%	97.22%	100.00%
11	75.56%	77.27%	79.07%	80.95%	82.93%	85.00%	87.18%	89.47%	91.89%	94.44%	97.14%
12	73.33%	75.00%	76.74%	78.57%	80.49%	82.50%	84.62%	86.84%	89.19%	91.67%	94.29%
13	71.11%	72.73%	74.42%	76.19%	78.05%	80.00%	82.05%	84.21%	86.49%	88.89%	91.43%

- 
- ◆ 誘い合わせて会合に出ましょう。
 - ◆ 例会以外のさまざまなロータリー会合にたくさん出席しましょう。
 - ◆ 会員を増やしましょう。
 - ◆ なにはともあれ、健康で、元気でいましょう。

2012-13年度の例会

- 
- ◆ 2690～2735 年間46例会開催予定
 - ◆ 7月実績
見込み 93.18%
 - ◆ 8月
2696 納涼例会(8月17日)
2697 早朝例会(8月24日)

【補足】

- ◆ 諏訪ロータリー・クラブ定款
 - ・ 第9条 出席
- ◆ 諏訪ロータリー・クラブ細則
 - ・ 第8条 委員会の任務
 - ◆ 第1節 (a)出席委員会



- ◆ 「あらゆるロータリーの会合」
例会
 - ローターアクトクラブ
 - インターアクトクラブ
 - ロータリー地域社会共同隊
 - 親睦活動
 - RI国際大会
 - 規定審議会
 - 国際協議会
 - 地区会合、地区委員会
 - 都市連合会
 - 理事会承認の会合、奉仕プロジェクト
 - クラブスポンサーの地域社会の行事・会合

